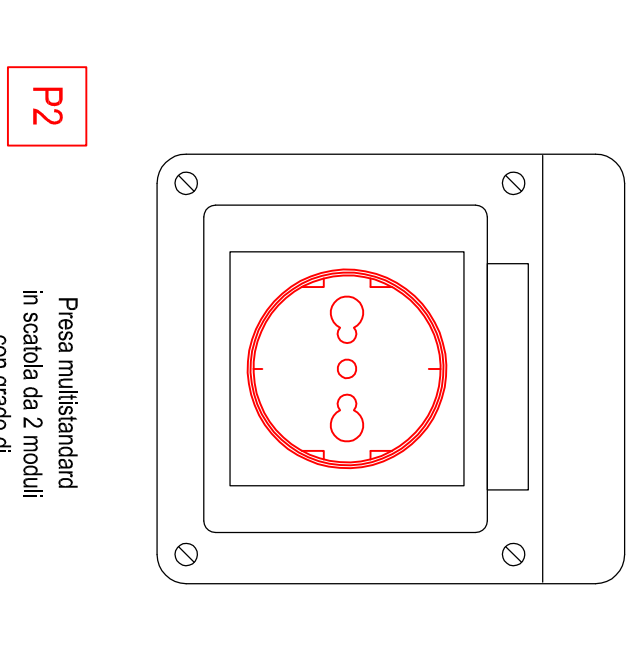
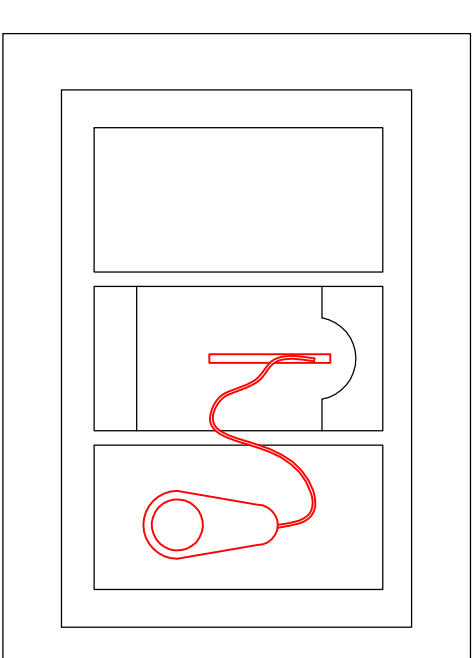
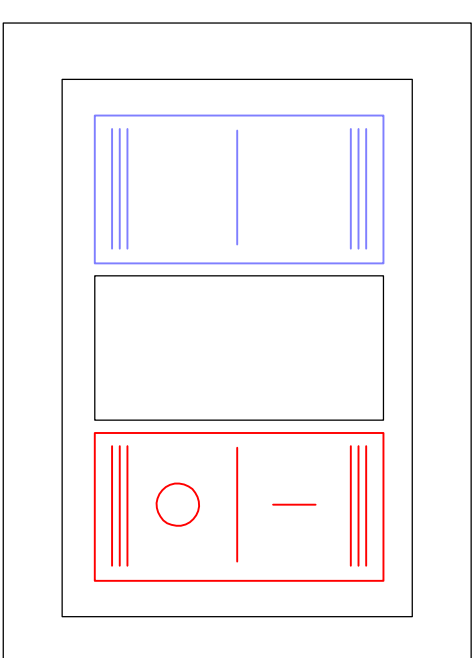
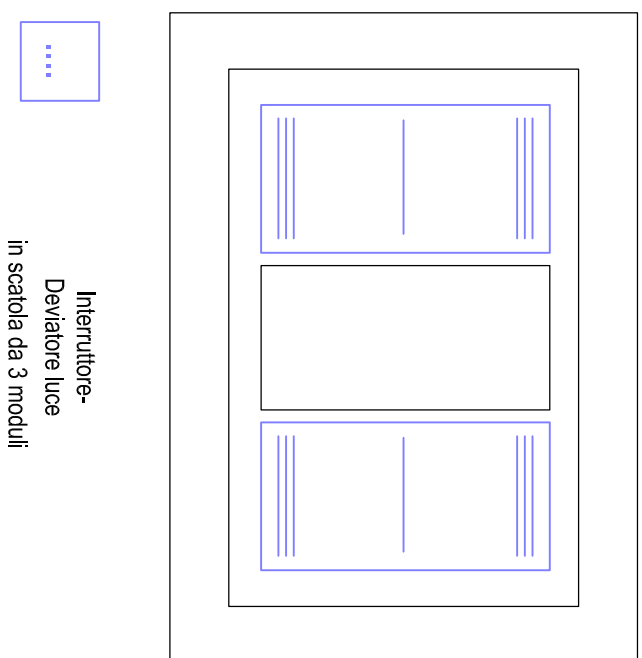


## PARTICOLARI COSTRUTTIVI



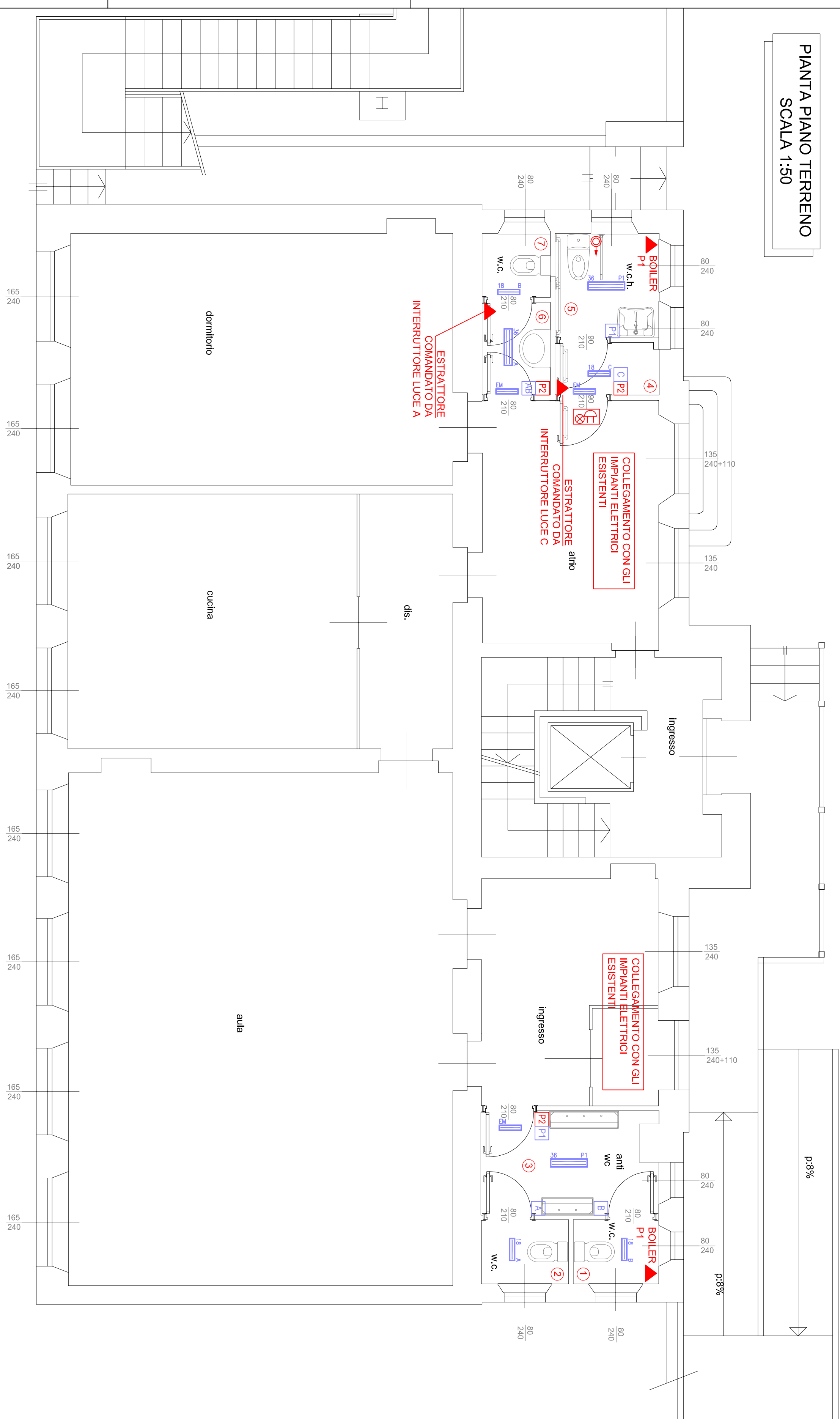
**NOTA**

1) SARANNO DA INSTALLARE TUTTE LE TUBAZIONI E LE SCATOLE DI DERIVAZIONE NECESSARIE PER REALIZZARE LE OPERE SECONDO LE INDICAZIONI DELLE NORME E LEGGI IN VIGORE;

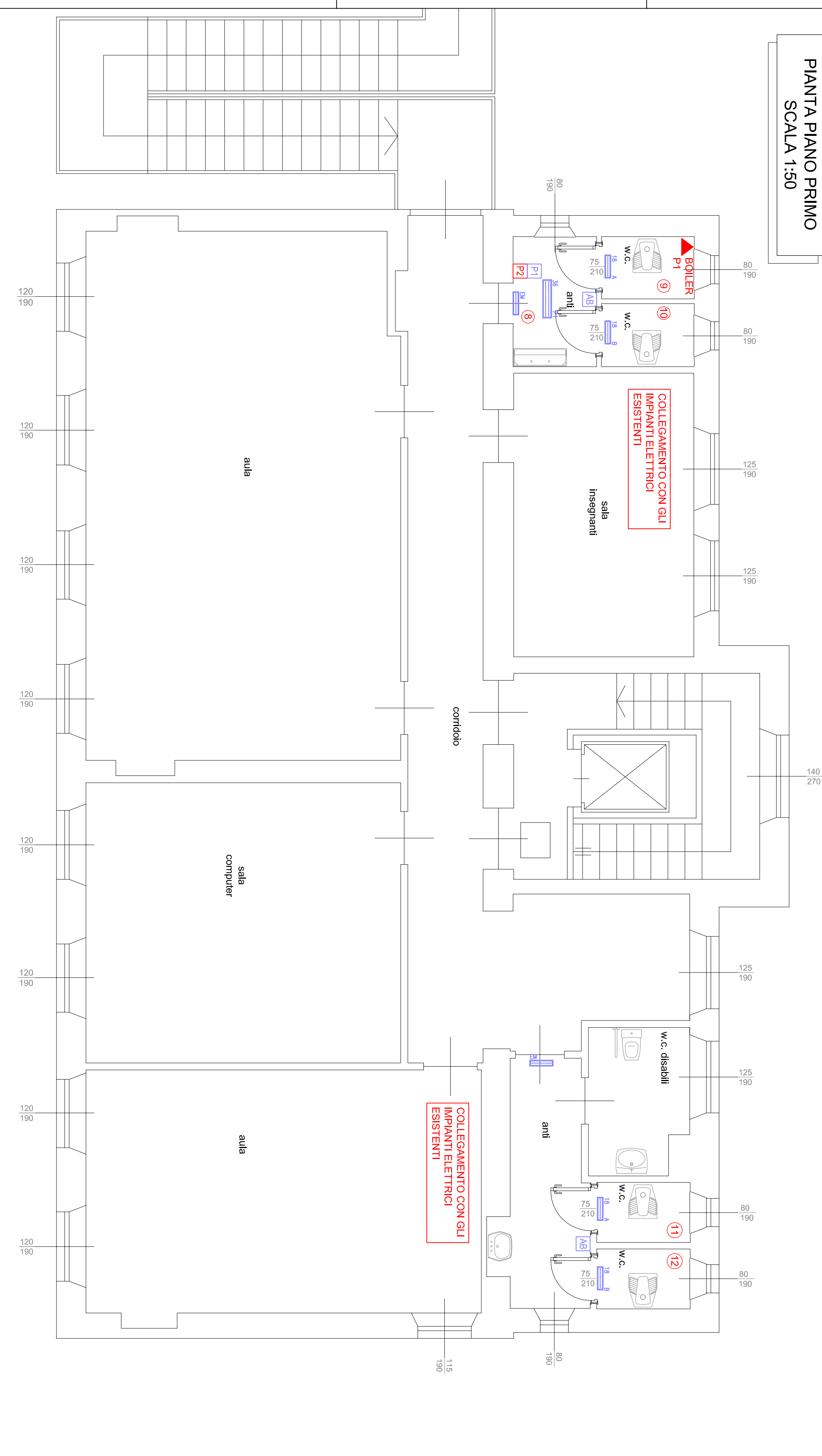
2) PER LE ALTEZZE DELLE PRESE, INTERRUITORI E TUTTE LE UTENZE ELETTRICHE FARE RIFERIMENTO ALLA NORMATIVA CEI 64/08 - CEI 64/50

3) I PARTICOLARI COSTRUTTIVI PRESENTI NELLA PRESENTE TAVOLA SONO ESCLUSIVAMENTE A SCOPO ILLUSTRATIVO;





PIANTA PIANO TERRENO  
SCALA 1:50



PIANTA PIANO PRIMO  
SCALA 1:50



## LEGENDA

LEGENDA	
	INTERFONO SINGOLO
	PIAFONIA CON INTERFONO IN POLIABBOCCO 1x2/3W
	PIAFONIA CON INTERFONO IN POLIABBOCCO 2x2/3W
	MOLTO DI BERSEREA 1x1/2W
	PIAFONIA CON INTERFONO IN POLIABBOCCO 2x2/3W
	PIAFONIA CON INTERFONO IN POLIABBOCCO 2x2/3W
	PIAFONIA CON INTERFONO IN POLIABBOCCO 2x2/3W
	PIAFONIA CON INTERFONO IN POLIABBOCCO 2x2/3W
	PIAFONIA CON INTERFONO IN POLIABBOCCO 2x2/3W
	PIAFONIA CON INTERFONO IN POLIABBOCCO 2x2/3W

REGIONE PIEMONTE      PROVINCIA DI TORINO

COMUNE DI VARISELLA

**Bando**

**DECRETO DEL FARE**

**PRESENTAZIONE PROGETTO SPECIFICATIVO IMMEDIATAMENTE CONTENERIBILE**

**DI MESSA IN SICUREZZA, RISTRUTTURAZIONE E MANUTENZIONE STRAORDINARIA**

**PER LA CONCESSIONE DI CONTRIBUTI PER INTERVENTI EDILI SU EDIFICI SCOLASTICI**

**DI PROPRIETÀ DI ENTE LOCALE**

**SEDE DI SCUOLE STATALI DELL'INFANZIA, PRIMARIA, SECONDARIA D'I. e II° GRADO**

**Art.18: comma 4/biquotter legge 4 agosto 2013, n. 68 "Conversione in legge, con modificazioni, del decreto-legge 21 giugno 2013, n. 68", recante disposizioni urgenti per il rilancio dell'economia".**

MESSA IN SICUREZZA, RISTRUTTURAZIONE E MANUTENZIONE  
STRAORDINARIA SCUOLA DELL'INFANZIA E PRIMARIA  
VIA DON GIOCONDO CABODI  
PROGETTO ESECUTIVO

## PROGETTO ESECUTIVO

Oggetto: Impianto Elettrico Pianta Plant Terreno e Primo		Tax: IE-01	
Scala: 1 : 50			
Date: Settembre 2013		Firmat:	
Rev	Date	File	
01	-		
02	-		
03	-		
		Print:	
		Nome	
Proprietà: COMUNE DI VARESELLA			

Proprietà: COMUNE DI VARISELLA



professionisti associati - arch. Graziella Giatti - ing. Dario Luetto  
via Coselle n° 60 - 10040 Leini - Torino - Tel./Fax.011-9974957  
E-Mail: arching@studioarchingegno.it